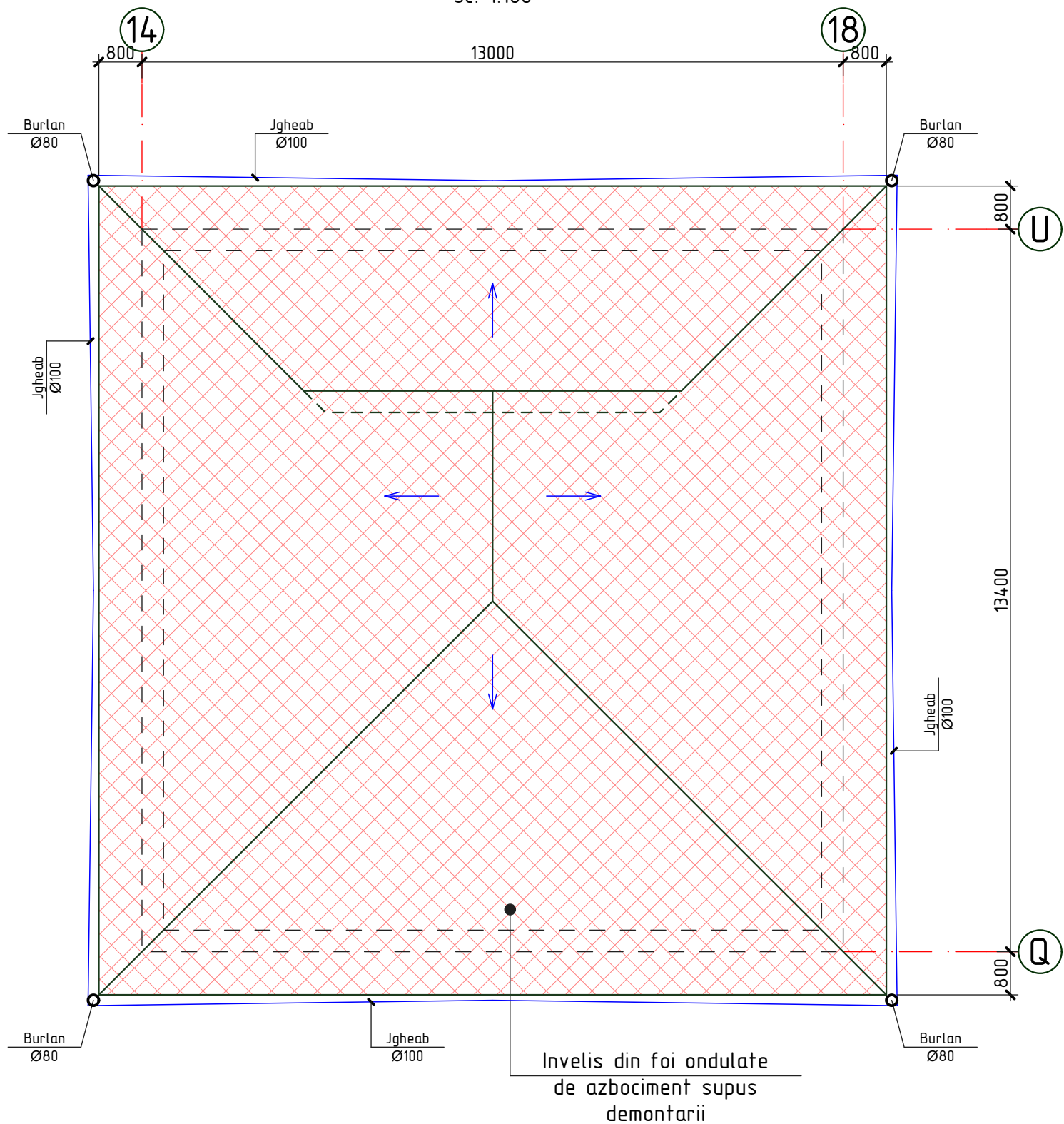


Plan acoperis (lucrari de demontare)

sc. 1:100



- Zone de invelis demontat (foi ondulate din azbociment)
- - - - -

- Conturul parapetului

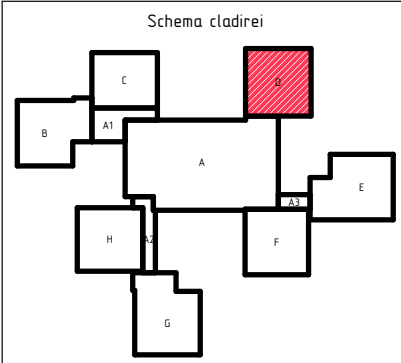
Specificatia lucrarilor de demontare

1. Lucrarile de demolare vor fi efectuate in conformitate NCM A.08.01:2013 "Organizarea constructiilor" si NCM A.08.02:2014 "Securitatea si sanatatea muncii in constructii".

2. Foile de ardezie si termoizolantul existent for fi inlaturate manual (muncitorii vor fi purta echipament de protectie, manusi, masti, etc in conformitate cu NCM A.08.02:2014 "Securitatea si sanatatea muncii in constructii"). Foile de ardezie si incalzitorului existent din zgura vor fi transporte cu ajutorul autobasculantei cu protectie din prelata, la poligonul de depozitare a deseurilor amplasat la distanta de 12 km pentru a fi conservate.

3. La lucrarile de demontare si reparatie va fi nevoie de schele 39 m² (h=7m).

Pozitia	Denumirea	Cantitate	Unitate de masura	Nota
	Foi ondulate din azbociment	246,70	m ²	
	Burlan Ø80	23,00	m	
	Jgheab Ø100	59,20	m	
	Captusiala streasina din scinduri 100x20(h)	59,90	m ²	1,20m ³
	Leat de streasina 100x50(h)	167,50	m	0,84m ³
	Sipca 50x50	308,38	m	0,77m ³
	Oblon din lemn, S=3,10m ²	1	buc.	3,10m ²



2020	28.07-D/20-SAC	Reparatia capitala a acoperisului scolii primare nr. 21 "S. Vangheli" din str. Tudor Vladimirescu 16					
A.S.P	Mihaila V.	07.20	Scoala primara		faza	plansa	planse
I.S.P	Hihlat Em.	07.20	Bloc D		PE	121	
Elaborat	Mihaila V.	07.20	Plan acoperis (lucrari de demontare)		"GEO-CAD-PROIECT" mun. Balti		